

桑名金属工業株式会社

Company Guide

桑名金属工業株式会社
<https://www.kuwana-metals.com>
 お問い合わせ番号：☎(050)1731-2661



ホームページ



お問い合わせ

【本 社】 〒511-8511 三重県桑名市大福2番地

【営業拠点】

北日本支店	〒983-0852	宮城県仙台市宮城野区榴岡四丁目3番10号(仙台MTビル SOUTH)
札幌営業所	〒001-0018	北海道札幌市北区北十八条西五丁目1番12号
東京支店	〒104-0032	東京都中央区八丁堀四丁目11番5号(八丁堀岡谷ビル)
高崎営業所	〒370-0045	群馬県高崎市東町134番6号(TG高崎ビル)
中日本支店	〒450-0002	愛知県名古屋市中村区名駅四丁目24番8号(いちご名古屋ビル)
関西支店	〒550-0004	大阪府大阪市西区靱本町一丁目11番7号(信濃橋三井ビルディング)
西日本支店	〒812-0011	福岡県福岡市博多区博多駅前一丁目5番1号(博多大博通ビルディング)


コンタクトセンター

・本カタログに掲載している商品の色は、印刷の関係上、実際と異なる場合があります。
 ・本カタログ記載内容の無断転載を禁じます。
 ・ご不明な点は、当社までお問い合わせください。
 ・♾、マレプル、マ レ プ ル、AQ、ZLOK、ZlokII、チルドタワー、Aera は桑名金属工業株式会社の登録商標です。



人々の暮らしと未来を「つなぐ」

管継手、バルブ、配管システム機器の製品・サービスを通じてトータル配管ソリューションを提供します

当社のルーツは1910年の戸畑鋳物株式会社の設立に遡ります。同社が“より強靱に、より滑らかに、より美しい曲線に”との願いを込めて生み出したのが「印」の管継手。以来1世紀以上に亘って当社は伝統と信頼を礎に、社会・産業インフラ分野にさまざまな製品を提供し、安全・安心で快適な暮らしを支えてまいりました。現在では、長年磨き続けてきたモノ

づくりの技術を発展させ、高機能な樹脂配管システムのほか、精密流体制御機器、データセンタ向けをはじめとした省エネ型の冷水供給機器などを開発・製造・販売しています。

当社は今後も伝統を大切にしつつ、お客様のニーズを敏感にとらえ、業界に新たな価値を提供し続けてまいります。

管継手



生活・工場・各種インフラ設備

バルブ



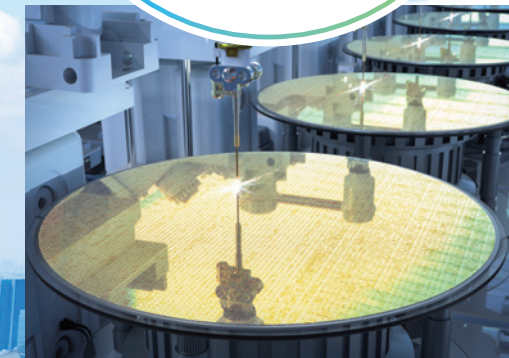
工場・各種インフラ設備

建築設備機器



データセンタ、オフィスビル、
商業施設、工場

精密流体制御機器



半導体製造装置

Business field 事業分野

お客様のご要望に応え製品・事業形態を常に変化させながら成長を続けています

kuwana-metals Business field

1991年 ISO9002認証取得
1999年 ISO14001認証取得
2003年 ISO9001拡大認証取得

管継手



世界トップブランドの[®]印。
強靱に、美しく、そして高い施工性で
あらゆる配管設備で活用いただいています。
マレブル[®](※)継手にとどまらず、
付加価値をもたせたメカニカル継手、
ポリエチレンの配管システムなどを、ガス、水道用、
排水用、防災用など幅広い分野にご提供しています。

※当社では、創業時からの製品である黒心可鍛鋳鉄の鋳物に親しみを
こめて「マレブル」と呼んできました。「マレブル」とは黒心可鍛鋳鉄
の英文名称である“malleable iron”から派生した当社独自の名称
です。

一般用



可鍛鋳鉄製管継手



フランジ

防災用



HB継手・PCS継手・PCHB継手

ガス用



ガス用ポリエチレン
配管システム



ガス用ステンレス鋼
フレキシブル管・継手



PC継手
ガス用外面防食継手

排水用



ドレネジ継手

給水・給湯用



ステンレス配管用
メカニカル継手 **ZlokII[®]**



PQ継手
水道用管端防食管継手



給水・給湯・冷暖房配管用
ステンレス鋼 フレキシブル管
AG[®]

バルブ

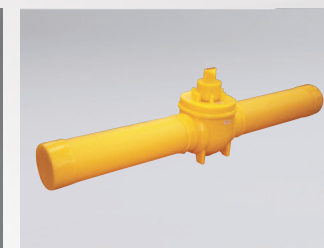
マレブル[®]バルブをはじめとして、ステンレス・鋳鋼・鍛鋼・ポリエチレン等の多様な材質及び自動弁を製品として
持っています。豊富な品揃えと卓越した品質で各種工場設備、機器、建築設備まで幅広く対応しています。



手動弁



自動弁



PEボールバルブ



セグメントボールバルブ

建築設備機器

建築物の給湯、空調の冷・温水循環システムに使用される膨張タンク。独自の密閉冷却塔とチラーを一体化した、
省電力・リサイクル形の環境に優しいチルドタワー[®]などの建築設備機器を提供しています。
特にチルドタワー[®]は、近年ではデータセンターや大型商業施設などに採用され、CO₂排出量削減に一役買っています。



密閉形隔膜式膨張タンク



冷水供給機器 チルドタワー[®]



精密流体制御機器

半導体生産設備の性能向上を目指し、高度な研究開発の成果を生かした高性能精密流体制御機器を商品化、
ハイテク産業の発展に貢献しています。
当社は **Aera[®]** と **SAMTM** の2つのブランド展開でご好評をいただいています。



Aera[®]



SAMTM

マスフローコントローラ



気化器

1910
戸畑鑄物創業



1937
日立製作所と合併
桑名分工場操業開始



1912
®印商標登録



1910
可鍛鑄鉄製管継手
生産開始

製造・物流・販売拠点

三重県桑名市を中心に
国内・海外に製造4拠点、物流1拠点、
9つの販売拠点を擁し、国内はもとより
世界中に商品を提供しています。



1956
日立製作所より分離独立
日立金属工業株式会社を
設立

1967
日立金属株式会社に
改称

1987
日立バルブ株式会社
発足

1987
精密流体制御機器
SAM™販売開始

1991
ISO9002
認証取得

1995
TPM優秀賞
受賞

1999
ISO14001
認証取得

2003
ISO9001
拡大認証取得

2000

2010
Aera®ブランド事業取得

2012
®印商標登録100周年

2012
日立金属ファインテック株式会社発足

2023
株式会社プロテリアルへ
社名変更

2024
桑名金属工業株式会社へ
(岡谷鋼機株式会社100%出資)

製造・物流拠点

- 国内
- 本社・桑名工場
桑名金属ファインテック株式会社
所在地 三重県桑名市
製造 管継手
 - 桑部地区
所在地 三重県桑名市桑部
製造 管継手、建築設備機器
 - 朝日地区
所在地 三重県三重郡朝日町
製造 バルブ、精密流体制御機器、管継手
 - 中央物流センター
所在地 三重県三重郡川越町
物流 管継手、バルブ
- 中国
- 桑名金属儀器(深圳)有限公司
所在地 中国 深圳市
製造 精密流体制御機器

販売拠点

- 国内
- 北日本支店(宮城県仙台市)
 - 東京支店(東京都中央区)
 - 中日本支店(愛知県名古屋市)
 - 西日本支店(福岡県福岡市)
 - ファインフロー営業部(東京都中央区)
 - コンタクトセンター(三重県桑名市)
 - 札幌営業所(北海道札幌市)
 - 高崎営業所(群馬県高崎市)
 - 関西支店(大阪府大阪市)
- アメリカ
- Fine Flow Service, Ltd. (テキサス州)

