

## ハイトルクモノセーフ 製品略号説明

モノセーフシリーズ	バルブ小口径 (15~100A)	コード	NS
	バルブ大口径 (125~200A)	コード	S
電源仕様	100V	コード	1
	200V	コード	2
停電時作動内容	遮断	コード	S
	開放	コード	F
バルブ本体材質・圧力	FCD-S10K	コード	-
	ステンレス10K	コード	U
接続	フランジ	コード	F
	口径	コード	0
バルブ仕様	FCD-Sフルボア	コード	0
	ステンレスフルボア (ファイアセーフ付)	コード	1
バルブ仕様	一般用	コード	B
	ガス用	コード	L

製作サイズ **50A**

NS 1 S  F 0 B

### ！ 取扱い上の指示

1. 試運転前には必ず30分以上充電してください。
2. この商品は、電動操作機内に電池を2個内蔵しており、定期的な電池交換が必要です。
3. 電池交換……必ず2年に1回交互に交換してください。
4. この電池は特殊品ですので、市販されていません。お買上販売店が当社へご用命ください。
5. 専用電池略号……NS3, NS4, NS5:12N-600AAK S10, S11:12N-1200SCK

### ⚠ 使用上の注意


1. 中間位置での停止はできません。
2. ご使用の際は、モノセーフ取扱説明書をよくお読みの上、ご使用ください。
3. 流体が蒸気の場合、バルブからの輻射熱にてアクチュエータの周囲温度が60℃を越えないように注意してください。電池の寿命が短くなります。
4. 許容使用頻度は10開閉/日以下です。

### 製品保証

完成検査後18ヶ月又は使用後12ヶ月のどちらか短い期間内で、正常な使い方、弊社の設計・製作上の不備に起因する故障が発生した場合は、製品又は、製品の故障した部位を無償にて修理又は交換いたします。但し、下記の場合は有償とさせていただきます。尚、別途契約がある場合は、その契約が優先します。

- (1) カタログ及び取扱説明書から逸脱した誤ったご使用方法をされた場合
- (2) 異物噛み込みや、過度の水垢付着など、取扱い上の不注意に起因する場合
- (3) 弊社以外の第三者による分解・修理・改造が行われた場合
- (4) 風水害・地震・雷など天災及び火災、公害(特殊環境)、塩害、戦争、テロなどの不可抗力による場合
- (5) その他弊社責任と認められないことに起因する場合

製品の使用、又は製品の故障・不具合等から誘発される損害は、弊社保証の対象範囲から除外させていただきます。

- 本カタログに記載する製品の仕様・性能数値・価格は、一般的な使用条件を基にしており、機種選定の目安として提示するものです。各製品の仕様と使用される流体、温度、圧力等の条件を確認の上、製品を選定してください。
- 本カタログに記載する製品は、医療器具、原子力発電設備、航空機等、特別な品質レベルが要求される用途に適するよう設計、製造されたものではありません。
- 本カタログに記載する製品は、日本国内でのご使用を対象としています。輸出する場合には、輸出当事者において外国為替及び外国貿易法の輸出管理令の規定に基づく経済産業省の輸出許可を取得する必要があります。
- 本カタログは改善等のため、記載内容を予告なく変更、改訂することがあります。ご了承願います。改訂前の当該製品のカタログの版は無効となりますのでご注意ください。
- 本カタログ記載内容の無断転載を禁じます。ご不明の点は、当社までお問い合わせください。
- 本カタログに記載の製品をご使用される場合、取扱説明書に記載の注意事項を守り、正しくご使用ください。
- 、ハイトルク、HITORKは桑名金属工業株式会社の登録商標です。

取扱店

## 桑名金属工業株式会社

<https://www.kuwana-metals.com>

お問い合わせ番号：☎(050)1731-2661

### 営業拠点

東京・札幌・仙台・高崎・名古屋・大阪・福岡

## カタログ

# 自動緊急遮断・開放弁 ハイトルクモノセーフ

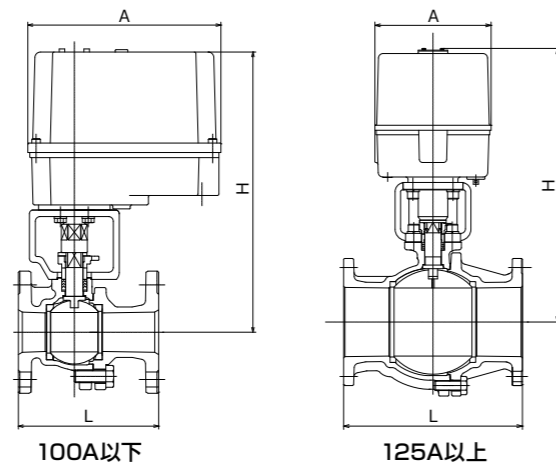


桑名金属工業株式会社

# ハイトルクモノセーフ

停電時の配管の自動遮断・開放を確実にを行います。

ガス吸収式冷温水機のガス供給配管をはじめ、水・空気・蒸気配管にも対応する緊急遮断弁です。



- ⚠ 電動操作機内に電池を2個内蔵しており、定期的な電池交換が必要です。
- ⚠ 平常時に電源を切って閉弁させるような電動遮断弁の用途には使用できません。平常時の開閉は、開閉スイッチで操作してください。
- ⚠ 停電時は遠隔操作による開閉はできません。

## 特長

- ① 停電時に内蔵電池により自動遮断・開放します。また平常時も遠隔操作による開閉が可能です。
- ② 制御機能を内蔵。取り付け、配線の設計施工が容易です。
- ③ 屋外防雨形で、周囲温度-10~60℃に適應します。

## ●バルブ仕様・主要寸法・Cv値

寸法単位：mm

共通仕様		10K ボールバルブ / フランジ / フルボア									
バルブ材質		FCD-S					ステンレス				
用途		一般		ガス			一般		ステンレス		
製品略号 ※1	緊急遮断	AC100V	(N)S1SF0B	(N)S1SF0L	(N)S1SF1B	(N)S1SF1B	(N)S1SU1B	(N)S1SU1B	(N)S1SU1B	(N)S1SU1B	(N)S1SU1B
	緊急開放	AC200V	(N)S2SF0B	(N)S2SF0L	(N)S2SF1B	(N)S2SF1B	(N)S2SU1B	(N)S2SU1B	(N)S2SU1B	(N)S2SU1B	(N)S2SU1B
	緊急遮断	AC100V	(N)S1FF0B	(N)S1FF0L	(N)S1FF1B	(N)S1FF1B	(N)S1FU1B	(N)S1FU1B	(N)S1FU1B	(N)S1FU1B	(N)S1FU1B
	緊急開放	AC200V	(N)S2FF0B	(N)S2FF0L	(N)S2FF1B	(N)S2FF1B	(N)S2FU1B	(N)S2FU1B	(N)S2FU1B	(N)S2FU1B	(N)S2FU1B
材質	弁箱 / 弁棒	FCD-S / SUS403					SCS13A / SUS304				
	ボール	SCS13A		SCS13A(15~50A), SUS304(65~200A)			SCS13A				
	シートリング	FTシート※2		PTFE			FTシート※2				
	グランドパッキン	PTFE					PTFE				
	ガスケット	強化PTFE		H1215(ノンアスベスト)			強化PTFE				
呼径		L	H (一般)	H (ガス)	A	ACT.機種	L	H	A	ACT.機種	Cv値
(B)	(A)										
1/2	15	108	305	321	245×185	NS3	108	305	245×185	NS3	24
3/4	20	117	308	326			117	308			41
1	25	127	315	341	245×185	NS4	127	315	245×185	NS4	66
1 1/4	32	140	321	346			140	321			108
1 1/2	40	165	349	381			165	349			160
2	50	178	357	391			178	357			270
2 1/2	65	190	383	401	245×185	NS5	190	383	245×185	NS5	430
3	80	203	412	431			203	412			680
4	100	229	427	446	256	S10	229	427	256	S10	1050
5	125	292	583	610			356	583			1700
6	150	394	603	630			394	603			2400
8	200	457	663	680		S11	457	663		S11	4400

※1.操作機種種 NS3, NS4, NS5搭載の製品略号は最初にNが付きます。

※2.FTシートとは、PTFEとPFAの優れた特性を兼ね備えたシートです。

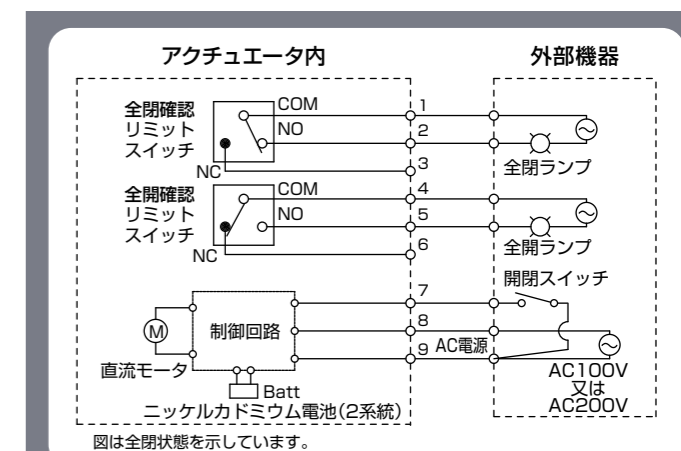
## 仕様

### ●アクチュエータ仕様

操作機種種	NS3	NS4	NS5	S10	S11
開閉時間*	14秒以下			22秒以下	32秒以下
消費電力(W)	急速充電時 通常時			30	10
モータ保護	電動操作機内の過電流保護素子により異常電流発生時は回路が遮断され、モータの焼損を防ぎます				
保護形式	屋外防雨形				
開閉頻度	10開閉以下/日(内蔵電池満充電時)				
モータ種類	直流モータ				
耐熱クラス	E				
電池	種類	ニッケルカドミウム電池			
	充電方式	30分間急速充電した後、トリクル充電(常時充電)			
	電池交換	2年に1回交互に交換			
全開全閉リミット信号	付(無電圧)				
許容周囲温度	-10~60℃(但し、凍結しないこと)				
周囲環境	振動0.5G以下、非防爆地域				
接続端子	適合電線2mm <sup>2</sup> 以下(圧着端子不要タイプ)				
電線引込口	2-G1/2		1-G3/4		
手動操作	操作機下の出力軸のソケット部にモンキーレンチを掛け、押し下げ		操作機下のクラッチ軸穴にドライバを差込み引下げ		
	手動操作		手動操作		

※開閉時間は、バルブ負荷の変動(バルブサイズ、流体圧等)及び内蔵電池の状態により変動します。

### ●接続図(緊急遮断弁)



注1) 回路図に従って配線してください。(8-9間は常時通電)

開閉スイッチONで開弁

開閉スイッチOFFで閉弁

停電時閉弁

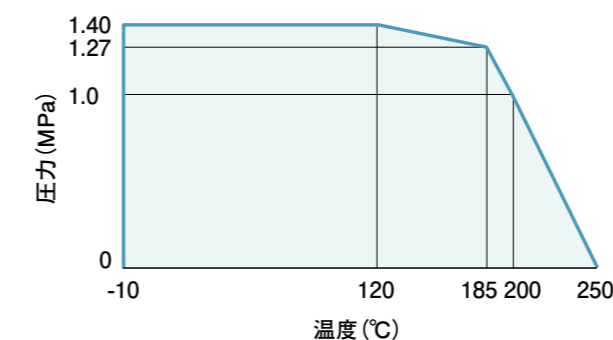
注2) 全開・全閉信号は無電圧接点信号(接点定格: AC250V, 10A)で出力されますので、ランプ点灯には別電源が必要です。(上図参照)

## 使用範囲

<使用範囲の注意事項>

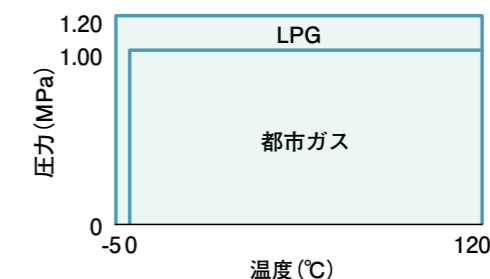
使用できる最大流速は、液体の場合3m/秒、気体の場合30m/秒です。

### ●FCD-Sボールバルブ 一般用



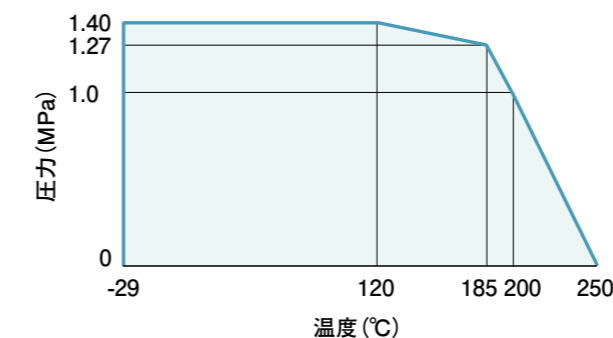
口径125A, 150A:最大締切差圧0.98MPa  
口径200A:最大締切差圧0.49MPa

### ●FCD-Sボールバルブ ガス用



口径125A, 150A:最大締切差圧0.98MPa  
口径200A:最大締切差圧0.49MPa

### ●ステンレスボールバルブ 一般用



口径125A, 150A:最大締切差圧0.98MPa  
口径200A:最大締切差圧0.49MPa