

# ゼットロック Zlok 価格表

---

- SAS322ステンレス協会認定取得品（第32211: 15号）
- 国土交通省大臣官房官庁営繕部監修  
「公共建築工事標準仕様書（機械設備工事編）」対応品
- 公益社団法人日本水道協会品質認証センター認証登録品

2023年7月1日制定

この価格表に記載の価格には消費税等及び運賃は含まれておりません。

# Zlok価格表(標準品)

## ■エルボ(ZLL)



呼び (Su)	価格 (円/個)	入数 (個/ケース)
13	1,770	72
20	2,120	32
25	3,110	24
30	5,500	16
40	6,740	6
50	7,800	6
60	12,580	5

## ■45°エルボ(ZLL45)



呼び (Su)	価格 (円/個)	入数 (個/ケース)
13	2,440	84
20	2,880	32
25	4,320	28
30	6,660	16
40	8,200	8
50	10,290	6
60	14,000	5

## ■ソケット(ZLS)



呼び (Su)	価格 (円/個)	入数 (個/ケース)
13	1,910	72
20	2,450	60
25	3,020	52
30	3,580	22
40	4,460	12
50	5,790	16
60	8,400	12

## ■T(ZLT)



呼び (Su)	価格 (円/個)	入数 (個/ケース)
13	3,560	48
20	4,260	20
25	5,250	20
30	7,700	8
40	10,200	6
50	12,830	5
60	16,920	3

## ■径違いソケット(ZLRS)



呼び (Su)	価格 (円/個)	入数 (個/ケース)
20×13	2,510	60
25×13	3,410	52
25×20	3,410	52
30×13	4,220	22
30×20	4,220	22
30×25	4,220	22
40×13	5,210	12
40×20	5,210	12
40×25	5,210	12
40×30	5,210	12
50×20	6,510	16
50×25	6,510	16
50×30	6,510	16
50×40	6,510	16
60×20	9,300	12
60×25	9,300	12
60×30	9,300	12
60×40	9,300	12
60×50	9,300	12

## ■径違いT(ZLRT)



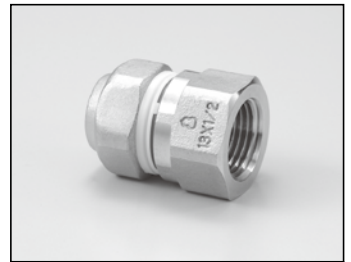
呼び (Su)	価格 (円/個)	入数 (個/ケース)
20×13	5,670	24
25×13	6,960	20
25×20	6,960	20
30×13	10,420	8
30×20	10,420	8
30×25	10,420	8
40×13	13,850	6
40×20	13,850	6
40×25	13,850	6
40×30	13,850	6
50×13	14,720	5
50×20	14,720	5
50×25	14,720	5
50×30	14,720	5
50×40	14,720	5
60×20	18,270	3
60×25	18,270	3
60×30	18,270	3
60×40	18,270	3
60×50	18,270	3

## ■おすアダプター(ZLMS)



呼び (Su)	価格 (円/個)	入数 (個/ケース)
13×1/2	1,960	84
20×1/2	2,330	64
20×3/4	2,330	64
25×1	2,940	52
30×1	3,960	22
30×1 1/4	3,960	22
40×1 1/4	4,610	12
40×1 1/2	4,610	12
50×1 1/2	6,030	16
50×2	6,030	16
60×2	8,800	12
60×2 1/2	8,800	12

## ■めすアダプター(ZLFS)



呼び (Su)	価格 (円/個)	入数 (個/ケース)
13×1/2	2,200	84
20×1/2	2,690	72
20×3/4	2,690	72
25×1	2,880	60
30×1	4,410	22
30×1 1/4	4,410	22
40×1 1/4	5,500	12
40×1 1/2	5,500	12
50×1 1/2	7,520	12
50×2	7,520	12
60×2	9,950	12
60×2 1/2	9,950	12

## ■水栓エルボ(ZLWL)



呼び (Su)	価格 (円/個)	入数 (個/ケース)
13×1/2	2,430	84
20×1/2	3,020	40
20×3/4	3,020	40
25×1	4,720	24

## ■水栓T(ZLWT)



呼び (Su)	価格 (円/個)	入数 (個/ケース)
13×1/2	3,920	48
20×1/2	4,600	24
20×3/4	4,600	20
25×1	6,600	20

## ■水栓ソケット(ZLWS)



呼び (Su)	価格 (円/個)	入数 (個/ケース)
13×1/2	2,460	84
20×1/2	2,570	96
20×3/4	2,570	72

## ■ナット付き短管(ZLSP)



呼び (Su)	価格 (円/個)	入数 (個/ケース)
13×30	1,740	50
13×40	1,740	50
13×50	1,740	50
20×30	1,970	50
20×40	1,970	50
20×50	1,970	50
25×30	2,330	50
25×40	2,330	50
25×50	2,330	50

■座付き水栓ソケット(ZLTRS)



呼び (Su)	価格 (円/個)	入数 (個/ケース)
13× 1/2	3,450	48
20× 1/2	4,370	48

■座付き水栓エルボ(ZLTRL)



呼び (Su)	価格 (円/個)	入数 (個/ケース)
13× 1/2	3,740	32
20× 1/2	4,300	32

■座付き水栓エルボ横取付型(ZLDRL)



呼び (Su)	価格 (円/個)	入数 (個/ケース)
13× 1/2	3,760	32
20× 1/2	4,350	32
20× 3/4	4,350	32

■キャップ(ZLCA)



呼び (Su)	価格 (円/個)	入数 (個/ケース)
13	960	200
20	1,060	200
25	1,190	200
30	1,410	100
40	1,820	100
50	2,340	100
60	3,290	100

■おねじ付きエルボ(ZLML)



呼び (Su)	価格 (円/個)	入数 (個/ケース)
20× 1/2	3,500	40
20× 3/4	3,500	40

■プッシング(ZLBU)



呼び (Su)	価格 (円/個)	入数 (個/ケース)
25× 1/2	2,900	12
30× 1/2	3,520	12
30× 3/4	3,520	12
40× 1/2	4,590	12
40× 3/4	4,590	12
40× 1	4,590	12
50× 1/2	5,510	6
50× 3/4	5,510	6
50× 1	5,510	6
60× 1/2	7,910	4
60× 3/4	7,910	4
60× 1	7,910	4
60× 1 1/4	7,910	4

■フランジアダプター(ZLF)



呼び (Su×A)	価格 (円/個)	入数 (個/ケース)
13×15	5,700	18
20×15	6,690	18
20×20	6,690	18
25×25	10,020	8
30×25	13,220	8
30×32	13,220	8
40×32	14,310	8
40×40	14,310	8
50×40	18,410	8
50×50	18,410	6
60×50	26,490	4
60×65	26,490	4

■めねじ付きエルボ(ZLFL)



呼び (Su)	価格 (円/個)	入数 (個/ケース)
20× 3/4	3,690	40

■絶縁ユニオン 絶縁ユニオンにはフッ素ゴム製ユニオンパッキンを出荷時に同梱します。

・配管用炭素鋼管用(ZLZU)



呼び (Su)	価格 (円/個)	入数 (個/ケース)
13× 1/2	7,000	20
20× 3/4	7,950	20
25× 1	8,940	12
30× 1 1/4	18,060	6
40× 1 1/2	27,100	4
50× 2	35,060	3
60× 2 1/2	57,930	2

・樹脂ライニング鋼管用(ZLZUPQWK)



呼び (Su)	価格 (円/個)	入数 (個/ケース)
13× 1/2	9,440	20
20× 3/4	10,850	20
25× 1	12,320	12
30× 1 1/4	23,910	6
40× 1 1/2	35,060	4
50× 2	45,320	3
60× 2 1/2	59,850	2

対応管種  
 JWWA K116 水道用硬質塩化ビニルライニング鋼管  
 JWWA K132 水道用ポリエチレン粉体ライニング鋼管

■水栓ロングエルボ(ZLWLL)



呼び (Su)	価格 (円/個)	入数 (個/ケース)
20× 1/2	4,200	24
20× 3/4	4,200	24
25× 1	5,040	16

■水栓ホルダー(ZLHOLDER)



呼び (Su)	価格 (円/個)	入数 (個/ケース)
1320× 1/2	1,320	100
20× 3/4	1,320	100
25× 1	1,680	100
※WS20× 1/2	1,320	100

※呼び方(SU)WS20×1/2は、水栓ソケット(ZLWS、ZLWSSR専用)です。

■ボールバルブ(VZB)



呼び (Su)	価格 (円/個)	入数 (個/ケース)
13	16,410	14
20	19,120	12
25	22,490	8
30	25,010	4
40	29,520	4
50	37,880	2
60	52,160	2

SAS322対象外  
 公益社団法人日本水道協会品質認証センターバルブ類認証登録品

注) ハンドルの色は赤色と緑色の2種類あります。ご注文の際、赤色の場合は、呼び(Su)にHをつけてください。ハンドルの色が違ってもバルブ本体は同仕様です。

■ゲートバルブ(VZS)



呼び (Su)	価格 (円/個)	入数 (個/ケース)
20	21,600	16
25	24,540	12
30	29,520	4
40	34,770	4
50	47,620	2
60	88,820	2

SAS322対象外  
 公益社団法人日本水道協会品質認証センターバルブ類認証登録品

注) ハンドルの色は赤色と緑色の2種類あります。ご注文の際、赤色の場合は、呼び(Su)にHをつけてください。ハンドルの色が違ってもバルブ本体は同仕様です。

# Zlok価格表(特殊品)蒸気還管、高温水用

## ●エルボ(ZLLSR)

呼び (Su)	価格 (円/個)	入数 (個/ケース)
20	3,160	32
25	4,730	24
30	7,350	16
40	8,930	6
50	11,800	6
60	17,130	5

## ●45°エルボ(ZLL45SR)

呼び (Su)	価格 (円/個)	入数 (個/ケース)
20	3,720	32
25	5,390	28
30	8,480	16
40	10,220	8
50	12,740	6
60	17,860	5

## ●ソケット(ZLSSR)

呼び (Su)	価格 (円/個)	入数 (個/ケース)
20	3,200	60
25	4,400	52
30	5,630	22
40	7,070	12
50	9,520	16
60	14,190	12

## ●T(ZLTSR)

呼び (Su)	価格 (円/個)	入数 (個/ケース)
20	5,380	20
25	8,140	20
30	10,760	8
40	13,460	6
50	17,520	5
60	24,770	3

## ●径違いソケット(ZLRSSR)

呼び (Su)	価格 (円/個)	入数 (個/ケース)
25×20	4,320	52
30×20	5,490	22
30×25	5,660	22
40×20	6,590	12
40×25	6,760	12
40×30	7,130	12
50×20	8,320	16
50×25	8,440	16
50×30	8,640	16
50×40	9,280	16
60×20	11,630	12
60×25	11,750	12
60×30	12,350	12
60×40	13,550	12
60×50	13,670	12

## ●径違いT(ZLRTSR)

呼び (Su)	価格 (円/個)	入数 (個/ケース)
25×20	8,400	20
30×20	12,770	8
30×25	12,770	8
40×20	15,020	6
40×25	15,020	6
40×30	15,020	6
50×20	17,540	5
50×25	17,690	5
50×30	18,060	5
50×40	18,170	5
60×20	22,080	3
60×25	22,250	3
60×30	22,620	3
60×40	22,720	3
60×50	22,940	3

## ●おすアダプター(ZLMSSR)

呼び (Su)	価格 (円/個)	入数 (個/ケース)
20× 1/2	2,700	64
20× 3/4	2,700	64
25×1	3,480	52
30×1	4,880	22
30×1 1/4	4,880	22
40×1 1/4	5,620	12
40×1 1/2	5,620	12
50×1 1/2	7,250	16
50×2	7,250	16
60×2	10,520	12
60×2 1/2	10,520	12

## ●めすアダプター(ZLFSSR)

呼び (Su)	価格 (円/個)	入数 (個/ケース)
20× 1/2	3,060	72
20× 3/4	3,060	72
25×1	3,420	60
30×1	5,320	22
30×1 1/4	5,320	22
40×1 1/4	6,510	12
40×1 1/2	6,510	12
50×1 1/2	8,740	12
50×2	8,740	12
60×2	11,680	12
60×2 1/2	11,680	12

## ●水栓エルボ(ZLWLSR)

呼び (Su)	価格 (円/個)	入数 (個/ケース)
20× 1/2	3,390	40
20× 3/4	3,390	40
25×1	5,260	24

## ●水栓T(ZLWTSR)

呼び (Su)	価格 (円/個)	入数 (個/ケース)
20× 1/2	5,340	24
20× 3/4	5,340	20
25×1	7,670	20

## ●水栓ソケット(ZLWSSR)

呼び (Su)	価格 (円/個)	入数 (個/ケース)
20× 1/2	3,040	96
20× 3/4	3,040	72

## ●ゲートバルブ(VZSSR)

呼び (Su)	価格 (円/個)	入数 (個/ケース)
H20	22,350	16
H25	25,620	12
H30	31,350	4
H40	36,780	4
H50	50,070	2
H60	92,260	2

SAS322対象外  
公益社団法人日本水道協会品質認証センター  
バルブ類認証登録品  
(注)ハンドルは赤色です。

## ●座付き水栓ソケット(ZLTRSSR)

呼び (Su)	価格 (円/個)	入数 (個/ケース)
20× 1/2	4,760	48

## ●座付き水栓エルボ(ZLTRLR)

呼び (Su)	価格 (円/個)	入数 (個/ケース)
20× 1/2	4,670	32

## ●座付き水栓エルボ横取付型(ZLDRLSR)

呼び (Su)	価格 (円/個)	入数 (個/ケース)
20× 1/2	4,720	32
20× 3/4	4,720	32

## ●フランジアダプター(ZLFSR)

呼び (Su)	価格 (円/個)	入数 (個/ケース)
20×15	7,060	18
20×20	7,290	18
25×25	10,730	8
30×25	14,130	8
30×32	14,130	8
40×32	15,320	8
40×40	15,320	8
50×40	19,640	8
50×50	19,640	6
60×50	28,290	4
60×65	28,410	4

## ●おねじ付きエルボ(ZLMLSR)

呼び (Su)	価格 (円/個)	入数 (個/ケース)
20× 1/2	3,870	40
20× 3/4	3,870	40

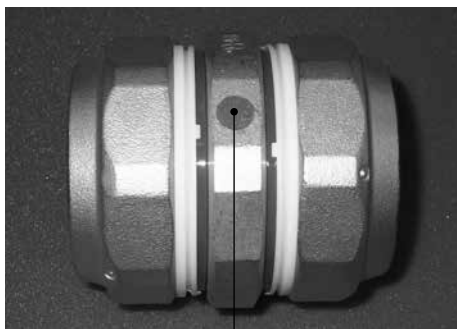
## ●めねじ付きエルボ(ZLFLSR)

呼び (Su)	価格 (円/個)	入数 (個/ケース)
20× 3/4	4,060	40

## ●水栓ロングエルボ(ZLWLLSR)

呼び (Su)	価格 (円/個)	入数 (個/ケース)
20× 1/2	4,680	24
20× 3/4	4,680	24
25×1	5,640	16

「蒸気還管、高温水用」配管と見た目にわかるように、継手本体・ナットに特殊品の識別マークを施します。



識別マーク(赤丸)



# 拡管機

## 拡管機及び各部の名称

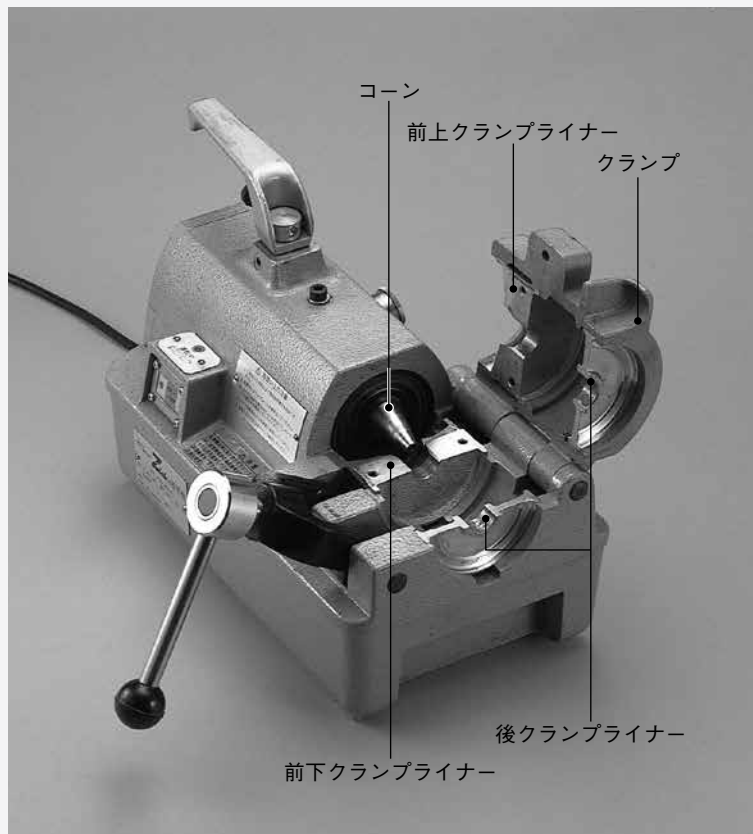
製造元：レッキス工業株式会社

## 価格

品名	サイズ	価格(円/台)
ZL-AFR-H	1360	オープン価格

## 拡管機仕様

型名	Zlok用拡管機 ZL-AFR-H 1360
加工能力	一般配管用ステンレス鋼管13Su~60Su 水道用ステンレス鋼管 呼び径13~50
電源	50/60Hz AC100V
出力	330W
寸法L×W×H	370×220×280(mm)
重量	20kg(本体のみ)



## 拡管機付属品のセット



番号	品名	呼び方
①	前・後クランプライナー 上・下	13~60
②	コーン	13~60
③	拡管ゲージ	13~60
④	短管アタッチメント	13~60
⑤	短管アタッチメント用コーン	13~60
⑥	パイプ受け台	—
⑦	Oリング(予備)	
⑧	六角棒スバナ5mm	
⑨	グリスチューブ	
⑩	マイナスドライバー	
⑪	やすり(丸)	
⑫	やすり(半丸)	

拡管機についてはリースもいたします。詳しくは、弊社支店営業所までお問い合わせください

# 桑名金属工業株式会社

<https://www.kuwana-metals.com>

お問い合わせ番号：☎(050)1731-2661

営業拠点 東京・札幌・仙台・高崎・名古屋・大阪・福岡

- ・本価格表の掲載内容は、2024年8月現在のものです。
- ・本価格表に掲載した価格は参考価格です。御購入価格につきましては、販売代理店へお問い合わせください。
- ・本価格表に掲載されている価格には、消費税等及び運賃は含まれておりません。
- ・本価格表に掲載の商品は改良などのために、仕様、外観、使用方法などを予告なく変更することがあります。
- ・本価格表に掲載してある商品の色は、印刷の関係上、実際と異なる場合があります。
- ・本価格表記載内容の無断転載を禁じます。
- ・ご不明な点は、当社までお問い合わせください。
- ・☪、ZLOK、Zは桑名金属工業株式会社の登録商標です。
- ・誤った使用方法、改造、取扱上の不注意や風水害、地震、雷などの天災及び火災、公害(特殊環境)、塩害、戦争、テロなどの不可抗力、その他当社責任と認められない損害には、当社は一切責任を負いません。

取扱店