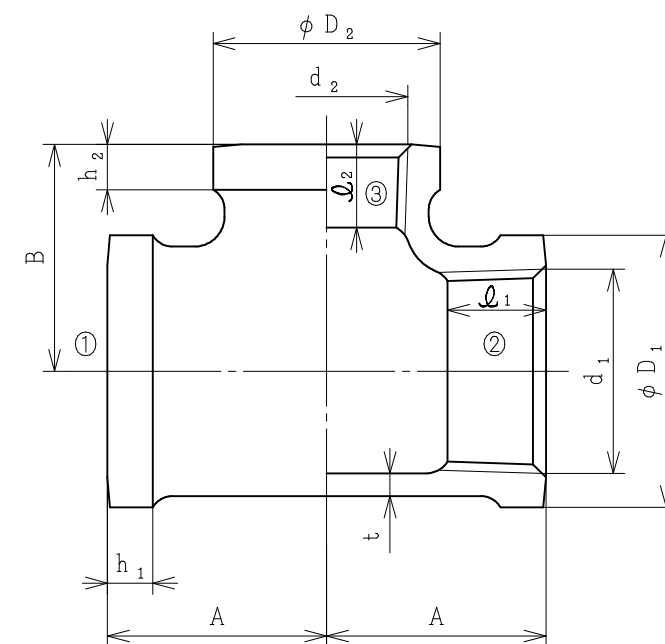


単位：mm

呼び ①×②×③	D <sub>1</sub> (参考)	ねじ部		h <sub>1</sub> (参考)	D <sub>2</sub> (参考)	ねじ部		h <sub>2</sub> (参考)	t (参考)	A	B
		d <sub>1</sub> ねじ	φ <sub>1</sub> (参考)			d <sub>2</sub> ねじ	φ <sub>2</sub> (参考)				
○1/4×1/4×1/8	2.2	Rc 1/4	8	5	1.8	Rc 1/8	6	5	2.5	1.8	1.8
3/8×3/8×1/8	2.6	Rc 3/8	9	5	1.8	Rc 1/8	6	5	2.5	1.9	2.1
3/8×3/8×1/4	2.6	Rc 3/8	9	5	2.2	Rc 1/4	8	5	2.5	2.0	2.2
○1/2×1/2×1/8	3.0	Rc 1/2	1.1	6	1.8	Rc 1/8	6	5	2.5	2.2	2.3
1/2×1/2×1/4	3.0	Rc 1/2	1.1	6	2.2	Rc 1/4	8	5	2.5	2.4	2.4
1/2×1/2×3/8	3.0	Rc 1/2	1.1	6	2.6	Rc 3/8	9	5	2.5	2.6	2.5
○3/4×3/4×1/8	3.6	Rc 3/4	1.3	6	1.8	Rc 1/8	6	5	3	2.4	2.6
3/4×3/4×1/4	3.6	Rc 3/4	1.3	6	2.2	Rc 1/4	8	5	3	2.5	2.7
3/4×3/4×3/8	3.6	Rc 3/4	1.3	6	2.6	Rc 3/8	9	5	3	2.8	2.8
3/4×3/4×1/2	3.6	Rc 3/4	1.3	6	3.0	Rc 1/2	1.1	6	3	2.9	3.0
1×1×1/4	4.4	Rc 1	1.5	7	2.2	Rc 1/4	8	5	3	2.8	3.1
1×1×3/8	4.4	Rc 1	1.5	7	2.6	Rc 3/8	9	5	3	3.0	3.1
1×1×1/2	4.4	Rc 1	1.5	7	3.0	Rc 1/2	1.1	6	3	3.2	3.3
1×1×3/4	4.4	Rc 1	1.5	7	3.6	Rc 3/4	1.3	6	3	3.4	3.5
1 1/4×1 1/4×3/8	5.3	Rc 1 1/4	1.7	8	2.6	Rc 3/8	9	5	3.5	3.3	3.6
1 1/4×1 1/4×1/2	5.3	Rc 1 1/4	1.7	8	3.0	Rc 1/2	1.1	6	3.5	3.4	3.8
1 1/4×1 1/4×3/4	5.3	Rc 1 1/4	1.7	8	3.6	Rc 3/4	1.3	6	3.5	3.8	4.0
1 1/4×1 1/4×1	5.3	Rc 1 1/4	1.7	8	4.4	Rc 1	1.5	7	3.5	4.0	4.2
○1 1/2×1 1/2×1/4	6.0	Rc 1 1/2	1.8	9	2.2	Rc 1/4	8	5	3.5	3.1	3.8
1 1/2×1 1/2×3/8	6.0	Rc 1 1/2	1.8	9	2.6	Rc 3/8	9	5	3.5	3.4	4.0
1 1/2×1 1/2×1/2	6.0	Rc 1 1/2	1.8	9	3.0	Rc 1/2	1.1	6	3.5	3.5	4.2
1 1/2×1 1/2×3/4	6.0	Rc 1 1/2	1.8	9	3.6	Rc 3/4	1.3	6	3.5	3.8	4.3
1 1/2×1 1/2×1	6.0	Rc 1 1/2	1.8	9	4.4	Rc 1	1.5	7	3.5	4.1	4.5
1 1/2×1 1/2×1 1/4	6.0	Rc 1 1/2	1.8	9	5.3	Rc 1 1/4	1.7	8	3.5	4.5	4.8
□2×2×3/8	7.3	Rc 2	2.0	1.1	2.6	Rc 3/8	9	5	4	3.7	4.6
2×2×1/2	7.3	Rc 2	2.0	1.1	3.0	Rc 1/2	1.1	6	4	3.8	4.8
2×2×3/4	7.3	Rc 2	2.0	1.1	3.6	Rc 3/4	1.3	6	4	4.1	4.9
2×2×1	7.3	Rc 2	2.0	1.1	4.4	Rc 1	1.5	7	4	4.4	5.1
2×2×1 1/4	7.3	Rc 2	2.0	1.1	5.3	Rc 1 1/4	1.7	8	4	4.8	5.4
2×2×1 1/2	7.3	Rc 2	2.0	1.1	6.0	Rc 1 1/2	1.8	9	4	5.2	5.5
2 1/2×2 1/2×1/2	9.1	Rc 2 1/2	2.3	1.2	3.0	Rc 1/2	1.1	6	4.5	4.1	5.7
2 1/2×2 1/2×3/4	9.1	Rc 2 1/2	2.3	1.2	3.6	Rc 3/4	1.3	6	4.5	4.4	5.8
2 1/2×2 1/2×1	9.1	Rc 2 1/2	2.3	1.2	4.4	Rc 1	1.5	7	4.5	4.8	6.0
2 1/2×2 1/2×1 1/4	9.1	Rc 2 1/2	2.3	1.2	5.3	Rc 1 1/4	1.7	8	4.5	5.2	6.2
2 1/2×2 1/2×1 1/2	9.1	Rc 2 1/2	2.3	1.2	6.0	Rc 1 1/2	1.8	9	4.5	5.5	6.2
2 1/2×2 1/2×2	9.1	Rc 2 1/2	2.3	1.2	7.3	Rc 2	2.0	1.1	4.5	6.0	6.5

単位：mm

呼び ①×②×③	D <sub>1</sub> (参考)	ねじ部		h <sub>1</sub> (参考)	D <sub>2</sub> (参考)	ねじ部		h <sub>2</sub> (参考)	t (参考)	A	B
		d <sub>1</sub> ねじ	φ <sub>1</sub> (参考)			d <sub>2</sub> ねじ	φ <sub>2</sub> (参考)				
△□3×3×1/2	10.5	Rc 3	2.5	1.3	3.0	Rc 1/2	1.1	6	5	4.3	6.5
3×3×3/4	10.5	Rc 3	2.5	1.3	3.6	Rc 3/4	1.3	6	5	4.6	6.6
3×3×1	10.5	Rc 3	2.5	1.3	4.4	Rc 1	1.5	7	5	5.0	6.8
3×3×1 1/4	10.5	Rc 3	2.5	1.3	5.3	Rc 1 1/4	1.7	8	5	5.5	7.0
3×3×1 1/2	10.5	Rc 3	2.5	1.3	6.0	Rc 1 1/2	1.8	9	5	5.8	7.2
3×3×2	10.5	Rc 3	2.5	1.3	7.3	Rc 2	2.0	1.1	5	6.2	7.2
3×3×2 1/2	10.5	Rc 3	2.5	1.3	9.1	Rc 2 1/2	2.3	1.2	5	7.2	7.5
△※4×4×1/2	13.3	Rc 4	2.8	1.6	3.0	Rc 1/2	1.1	6	6	5.0	7.9
4×4×3/4	13.3	Rc 4	2.8	1.6	3.6	Rc 3/4	1.3	6	6	5.4	8.0
4×4×1	13.3	Rc 4	2.8	1.6	4.4	Rc 1	1.5	7	6	5.7	8.3
4×4×1 1/4	13.3	Rc 4	2.8	1.6	5.3	Rc 1 1/4	1.7	8	6	6.1	8.6
4×4×1 1/2	13.3	Rc 4	2.8	1.6	6.0	Rc 1 1/2	1.8	9	6	6.3	8.6
4×4×2	13.3	Rc 4	2.8	1.6	7.3	Rc 2	2.0	1.1	6	6.9	8.7
4×4×2 1/2	13.3	Rc 4	2.8	1.6	9.1	Rc 2 1/2	2.3	1.2	6	7.8	9.0
4×4×3	13.3	Rc 4	2.8	1.6	10.5	Rc 3	2.5	1.3	6	8.3	9.1
5×5×3/4	16.1	Rc 5	3.0	1.8	3.6	Rc 3/4	1.3	6	6.5	5.5	9.6
5×5×1	16.1	Rc 5	3.0	1.8	4.4	Rc 1	1.5	7	6.5	6.0	9.7
5×5×1 1/4	16.1	Rc 5	3.0	1.8	5.3	Rc 1 1/4	1.7	8	6.5	6.2	10.0
5×5×1 1/2	16.1	Rc 5	3.0	1.8	6.0	Rc 1 1/2	1.8	9	6.5	6.6	10.0
5×5×2	16.1	Rc 5	3.0	1.8	7.3	Rc 2	2.0	1.1	6.5	7.2	10.3
5×5×2 1/2	16.1	Rc 5	3.0	1.8	9.1	Rc 2 1/2	2.3	1.2	6.5	8.1	10.5
5×5×3	16.1	Rc 5	3.0	1.8	10.5	Rc 3	2.5	1.3	6.5	8.7	10.7
5×5×4	16.1	Rc 5	3.0	1.8	13.3	Rc 4	2.8	1.6	6.5	10.0	11.1
6×6×3/4	18.9	Rc 6	3.3	2.0	3.6	Rc 3/4	1.3	6	7.5	6.0	10.8
6×6×1	18.9	Rc 6	3.3	2.0	4.4	Rc 1	1.5	7	7.5	6.4	11.0
6×6×1 1/4	18.9	Rc 6	3.3	2.0	5.3	Rc 1 1/4	1.7	8	7.5	6.7	11.3
6×6×1 1/2	18.9	Rc 6	3.3	2.0	6.0	Rc 1 1/2	1.8	9	7.5	7.0	11.5
6×6×2	18.9	Rc 6	3.3	2.0	7.3	Rc 2	2.0	1.1	7.5	7.5	11.6
6×6×2 1/2	18.9	Rc 6	3.3	2.0	9.1	Rc 2 1/2	2.3	1.2	7.5	8.5	11.8
6×6×3	18.9	Rc 6	3.3	2.0	10.5	Rc 3	2.5	1.3	7.5	9.2	12.0
6×6×4	18.9	Rc 6	3.3	2.0	13.3	Rc 4	2.8	1.6	7.5	10.2	12.5
6×6×5	18.9	Rc 6	3.3	2.0	16.1	Rc 5	3.0	1.8	7.5	11.6	12.8



注記

- 材質：JIS G 5705 FCMB 275-5
- ねじ：JIS B 0203 管用テーパねじ
- 表面処理：溶融亜鉛めっき又はなし
- 形状寸法：JIS B 2301に準拠，  
但し、※は当社標準寸法となります
- JIS認証登録品です
- △印は、(一財)日本消防設備安全センター認定品も  
取り揃えています
- 印は、JIS B 2301に規定された形状・寸法で製造して  
おりますがJIS認証品ではありません
- 印は、JIS B 2301に規定のないアイテムとなります

品名	管継手 径違いT (バンド付)		
略号	BRT	年月日	2024-8-1
桑名金属工業株式会社		番	F16-25062